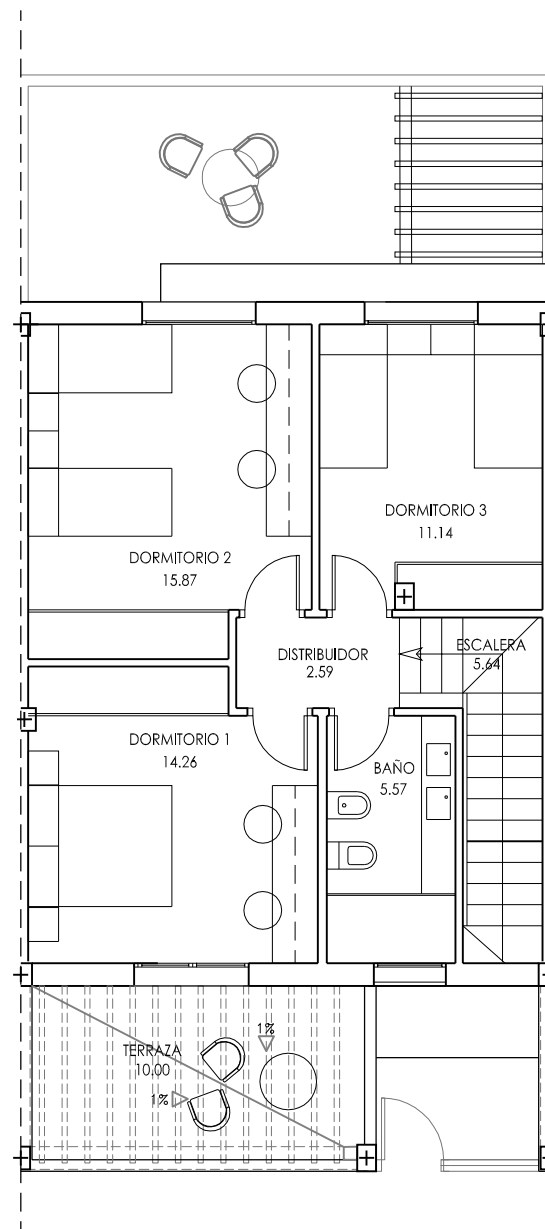


PLANTA BAJA

PLANTA BAJA

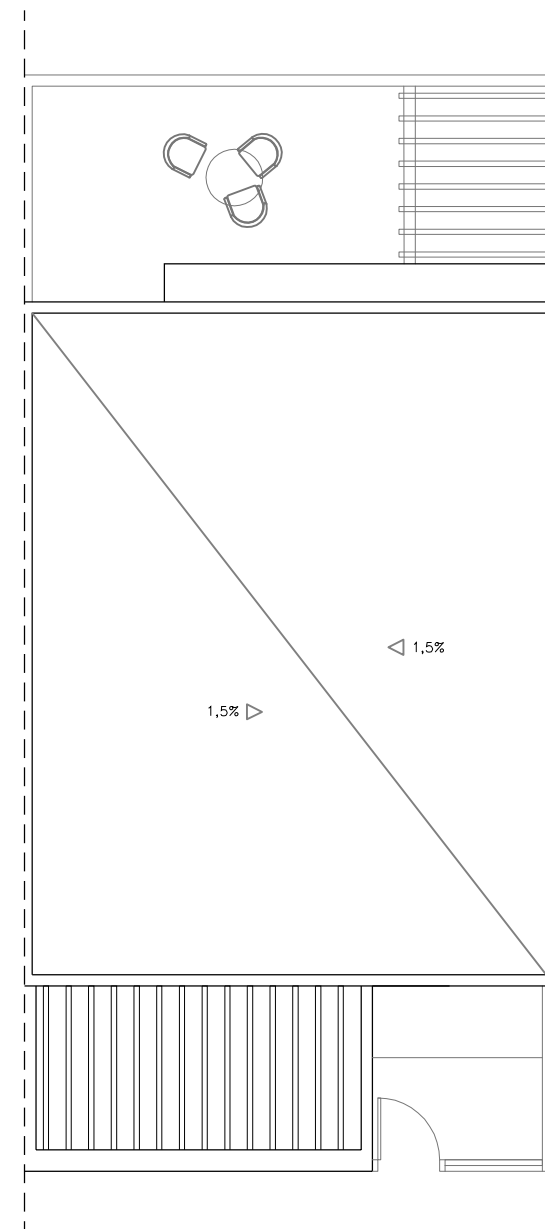
ESTANCIA	SUP. ÚTIL
Vestíbulo	7.32 m ²
Aseo	1.67 m ²
Cocina	10.42 m ²
Salón comedor	23.10 m ²
TOTAL VIVIENDA P.BAJA	42.51 m²
GARAJE	23.40 m ²
Terraza	25.08 m ²
Acceso	3.97 m ²



PLANTA ALTA

PLANTA ALTA

ESTANCIA	SUP. ÚTIL
Dormitorio Principal	14.26 m ²
Dormitorio 2	15.87 m ²
Dormitorio 3	11.14 m ²
Baño	5.57 m ²
Distribuidor	2.59 m ²
Escalera	5.64 m ²
TOTAL VIVIENDA P.ALTA	55.07 m²
Terraza	10.00 m ²



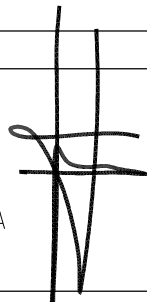
PLANTA CUBIERTA

RESUMEN SUPERFICIES

SUPERFICIE PARCELA	104.33 m ²
Superficie útil vivienda	97.58 m ²
Superficie útil garaje	23.40 m ²
SUPERFICIE ÚTIL TOTAL	120.98 m²
Superficie construida vivienda	109.64 m ²
Superficie construida garaje	26.29 m ²
SUPERFICIE CONSTRUIDA TOTAL	135.93 m²



LUIS FERNÁNDEZ VIZCAÍNO. ARQUITECTO
C/MÉNDEZ NÚÑEZ,22 3º B. 04002 ALMERÍA
E-MAIL. luisfevi@gmail.com



Proyecto **BÁSICO VIVIENDAS UNIFAMILIARES**

Situación **C/ALPUJARRAS con C/HUELVA. EL EJIDO. ALMERÍA**

Promotor **VILLAS DE ALMERIMAR REAL ESTATE, S.L.**

Designación **VIVIENDA 7. SUPERFICIES Y COTAS**

Fecha **NOVIEMBRE 2017**

Escala **1/100**

Plano N°

